

# 猴痘防治衛教資訊

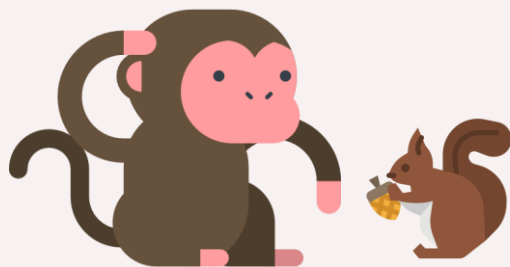


衛生福利部疾病管制署

# 認識猴痘病毒



猴痘是由猴痘病毒引起的疾病，屬於人畜共通傳染病，與天花屬於同一病毒家族，症狀相似但嚴重度較輕，而且猴痘很少致命。病毒會透過染疫的野生動物(如：狐猴、猿猴、老鼠、松鼠等靈長類或嚙齒類動物等)傳染給人。



猴痘病毒可分為中非(剛果盆地)分支病毒和西非分支病毒，111年發生的猴痘疫情主要為西非分支病毒，致死率約為3-6%，雖然西非分支病毒較天花(1-10%)少致命一些，但仍可能於免疫不全、小孩等病人造成死亡，且皮疹症狀造成疼痛與不適。

# 猴痘病毒傳播方式與潛伏期



- ✓ **人畜共通傳染**：直接接觸**感染動物**的血液、體液、損傷的皮膚或黏膜而被感染。食用受感染的動物肉類。



- ✓ **人傳人**：接觸到感染者**呼吸道分泌物**、**皮膚或黏膜**或被**汙染物品**，及任何形式**性行為**等**密切接觸**而感染。**111年猴痘**疫情大多為因**性行為接觸(但不限)**而傳染。飛沫傳播需在長時間面對面接觸情境下較容易發生，因此**醫護人員**及**同住家人**都有較大的感染風險。



- ✓ **潛伏期**約介於**5至21天**。

# 感染猴痘病毒的症狀



- ✓ 猴痘臨床症狀與天花類似，但傳染力較弱，嚴重度較輕微。
- ✓ 常見症狀為發燒、畏寒、頭痛、肌肉痠痛、淋巴腺腫大等症狀，發燒1-3天後會出現不同型態的皮膚病灶(如:皮疹、斑疹、斑丘疹、水泡、膿疱等)，部分亦出現在生殖器上。
- ✓ 與水痘最大的差別是有淋巴結腫大的症狀，而且在兒童或免疫低下者尤其容易導致重症。

## 病灶參考圖片



症狀不典型，如有出現疑似症狀，都應該立即就醫，交由專業醫師評估唷！

# 猴痘的預防方式



## 降低人畜共通傳播風險

前往猴痘病毒流行地區時：

- ✓ 避免接觸齧齒動物和靈長類動物以及生病或死亡動物。
- ✓ 所有食物必須徹底煮熟後才能食用。
- ✓ 保持良好手部衛生



## 降低人際間傳播風險

- ✓ 避免與猴痘感染者接觸，與人密切接觸之場域配戴口罩可預防感染。
- ✓ 勿與陌生人發生性行為或多重性伴侶、不參加性派對，發生性行為時務必全程戴保險套(同時預防性病)。
- ✓ 保持良好手部衛生

曾至流行地區，入境時如出現疑似症狀，請戴好口罩並主動告知航空公司人員及機場港口之檢疫人員，儘速就醫，並告知醫師旅遊或接觸史。回國後，若有疑似疑似症狀，亦應儘速就醫。

隨時提高警覺心，以降低感染風險！

其它詳細資訊請到  
疾管署全球資訊網  
「猴痘專區」查閱

